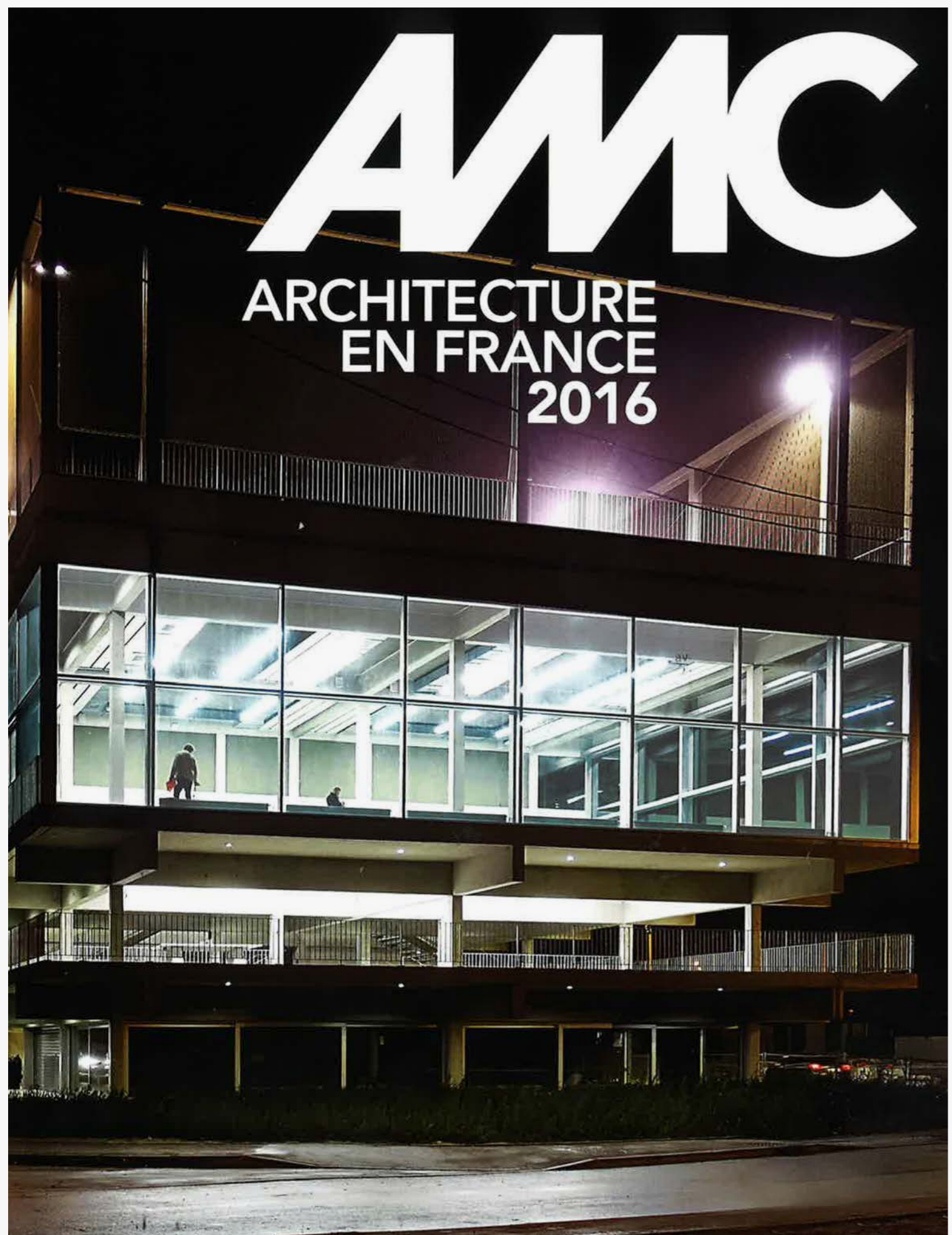


AMC

ARCHITECTURE EN FRANCE 2016

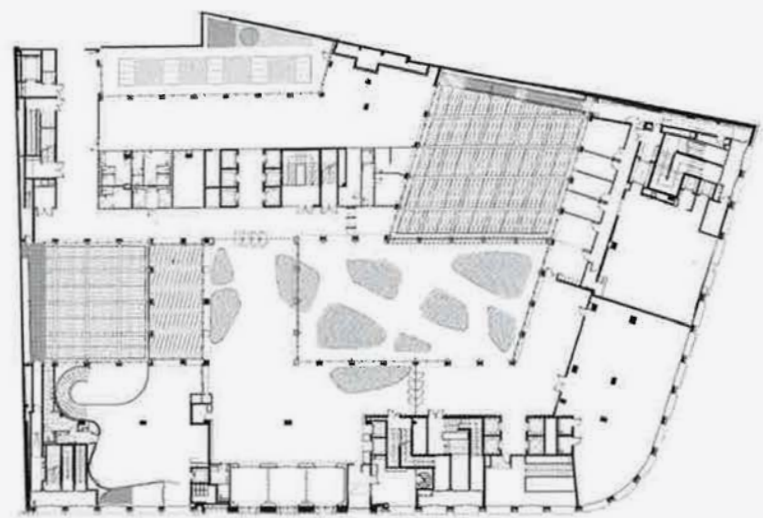


BUREAUX EN BLANC PCA-STREAM

L'architecte Philippe Chiambaretta profite de la lourde restructuration de cette vaste friche tertiaire, autrefois occupée par le Crédit Lyonnais, pour « clarifier, rationaliser et harmoniser l'ensemble du bâti ». Il a fallu démolir 45% des surfaces pour mettre à niveau les planchers et créer des plateaux en blanc, pour une capacité d'accueil totale de 2500 collaborateurs. Cette rationalisation s'exprime à l'extérieur, par le réalignement et l'uniformisation des façades: la peau diaphane est construite sur un module carré de 3 m de côté, sertie d'un encadrement métallique. Cette grille se prolonge dans les cours intérieures, réglant la charpente des verrières. Il en résulte une ambiance futuriste, que l'on associe sans mal aux entreprises 2.0 ciblées par le promoteur. La création d'un vaste atrium-lounge au cœur de l'ensemble permet la réutilisation de 10000 m² de sous-sol, autrefois aveugles, pour y loger plusieurs restaurants. Comme la multiplicité des vues et les terrasses qui rythment les plans, la variété des espaces non destinés au travail et leur aménagement par des designers – lobbys, restaurants – contredisent le sentiment d'indifférenciation induit par les impersonnels open spaces. *M.D*



COUPE TRANSVERSALE



PLAN DU REZ-DE-CHAUSSEE 0 5 10 m



LIEU: Paris, II^e arr.
MAÎTRISE D'OUVRAGE: Société Foncière Lyonnaise
MAÎTRISE D'ŒUVRE: PCA/Philippe Chiambaretta, architecte, Artelia, MOE; PCA et Philippe Miraillet, plateaux, hall et business center; Noël Duchaufour-Lawrance, e-lounge; DL2A-Didier Lefort, zones de restauration; Agent M-Matthieu Paillard, sas d'entrée, escalier restaurants, signalétique; VS-A, BET enveloppe
PROGRAMME: restructuration d'un ensemble de quatre immeubles en centre d'affaires nouvelle génération
SURFACE: 34 650 m² SP; 38 000 m² Shon
COÛT: environ 100 M€