



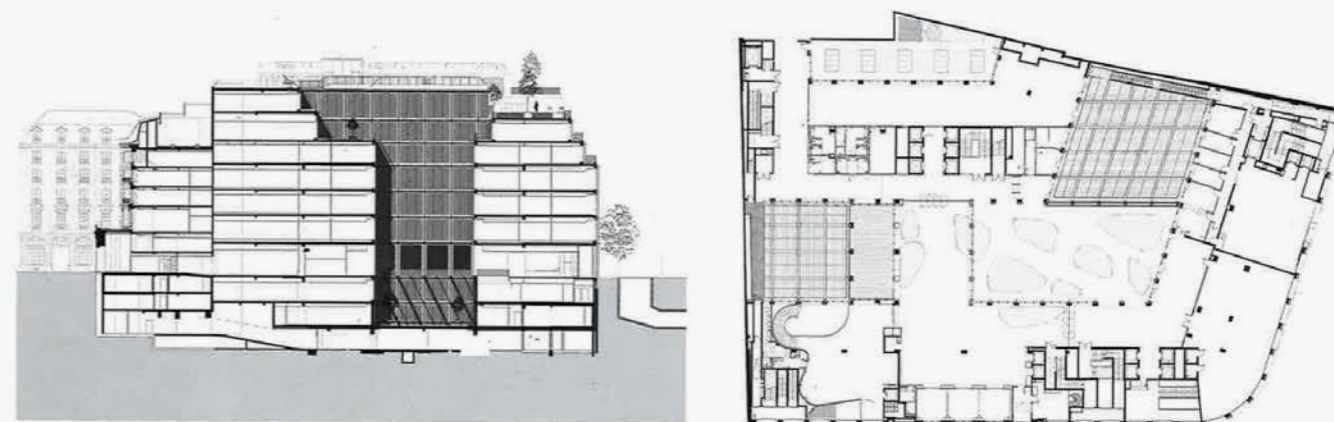
云之屋

巴黎某办公大楼

ONE OFFICE BUILDING IN PARIS

设计 [法] Philippe Chiambaretta Architecte
撰文 贾方

- 01 Rue Ménars 酒店建筑立面的遗迹镶嵌在崭新的建筑立面里
- 02 改造后的建筑用圆角取代了常用的直角
- 03 立面图
- 04 剖面图
- 05 平面图
- 06 入口大堂



欧洲对老建筑的保护素来严谨而保守,极少进行大规模拆除,改扩建以符合现代都市工作生活的习惯已然成为众多老建筑的出路。此次,由法国建筑事务所 Philippe Chiambaretta Architecte (以下简称 PCA) 在巴黎市中心主持的一处旧建筑翻新工程堪称经典。

4座相邻的历史建筑,其中最悠久的可以追溯到1719年,建筑师对它们进行了结构改造和翻新设计,让它们成为一片新颖独特又不乏历史情怀的现代综合性建筑。PCA的总建筑师 Philippe Chiambaretta 深谙当代建筑形式的改造之道,在本项目中着重突出了“内部的衔接、空间品质的提升和历史文脉的保护”,让这4幢原本独立的建筑成为一个有机结合体。

整项翻修工程极其浩大,需改变各独立建筑的布局,使其符合新大楼整体的功能规划,施工时还需兼

顾和保护各处已被登记的历史遗迹。设计师将这些遗迹统一用“巴黎云朵”的名称进行登记,并希望在整个项目完成后进行展示。故在设计之初,设计师就注意将这些遗迹与翻修后的装饰进行区别,但又自然地融入新的空间中,为整个建筑增加历史韵味。

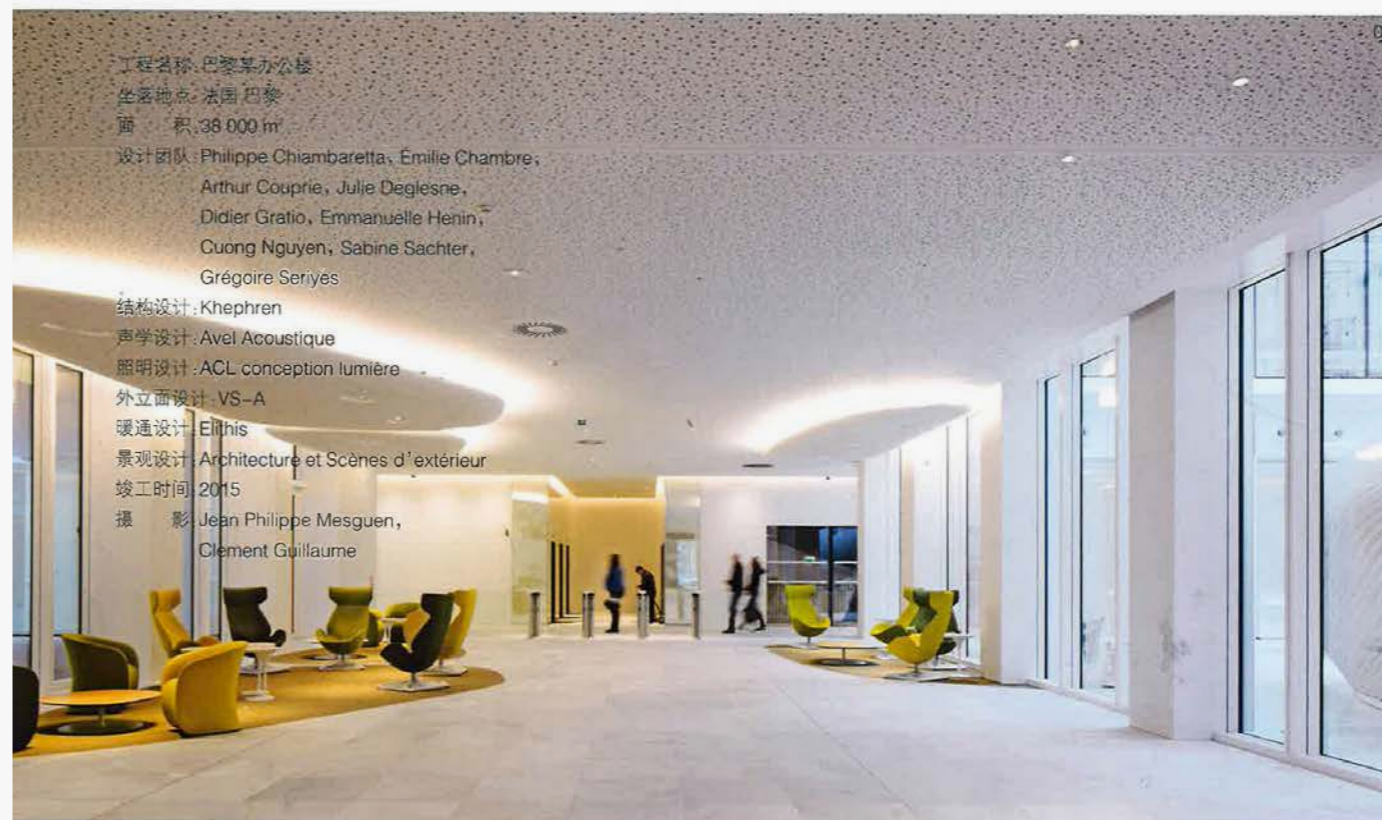
诠释建筑空间

为了简化建筑的内部空间,使其结构更加流畅而合理,设计师将原建筑45%的面积拆除重建。建筑师调整了建筑的外立面和楼板结构,并设计了一个开放式布局的建筑体。建筑上层部分6200 m²的面积被彻底地改造,地下部分的改造面积更是达到了11 000 m²,经过重新规划并连通起来的内部庭院成为了一个宽敞的中庭,作为半开敞的休息区和开放的天台。

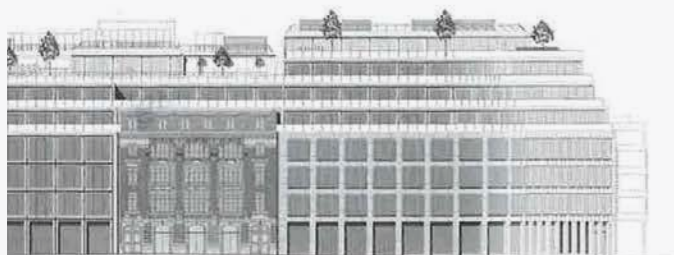
整个建筑包括商业中心在内,面积达到33 200 m²,可容纳2500人同时办公。

统一表达手法

原先的 Rue Ménars 酒店外立面被保留,并与左右两侧的开放式建筑立面共同组成了建筑的全新立面和主入口,成为现代建筑翻新改造与历史遗迹保护和谐共存的典范。在 Richelieu 大街和 Ménars 大街



工程名称: 巴黎某办公楼
坐落地点: 法国巴黎
面积: 38 000 m²
设计团队: Philippe Chiambaretta, Emilie Chambre, Arthur Couprie, Julie Deglesne, Didier Gratia, Emmanuelle Henin, Cuong Nguyen, Sabine Sachter, Grégoire Seriyès
结构设计: Khephren
声学设计: Avel Acoustique
照明设计: ACL conception lumière
外立面设计: VS-A
暖通设计: Elthis
景观设计: Architecture et Scènes d'extérieur
竣工时间: 2015
摄影: Jean Philippe Mesguen, Clément Guillaume



空间

- 07 颇具设计感的餐厅
- 08 餐区
- 09 建筑内部被大规模拆除,变成打开的空间
- 10 中庭的设计大大增加了建筑的内部采光



的交汇处,建筑用圆角取代了常用的直角,这种流畅的线条处理也与建筑内部的设计基调相一致。

在立面处理上,外墙保留了原建筑的大型方窗,自下而上、由外向内逐层减退的顶部玻璃设计,层次分明,落落大方。建筑整体立面采用白色调,使用干净简洁的建筑语言,让整个建筑显得精致而文雅,光彩熠熠。

引入自然光线

光线是建筑呈现的重要组成部分,这个项目也不例外,光线重新诠释了建筑的

内部空间。室内异常充足的采光受益于从外部街道和中庭投射进来的自然光。经过重新规划的中庭为建筑内部带来更多采光,而逐层减退的顶层进一步延长了中庭的日照时间,让内部空间更加舒适宜人。沿街道一侧的大玻璃也保证了室内空间的采光度。

巴黎对历史建筑的保护与传承、革新与创造,在这次改造中得到了完美的诠释。

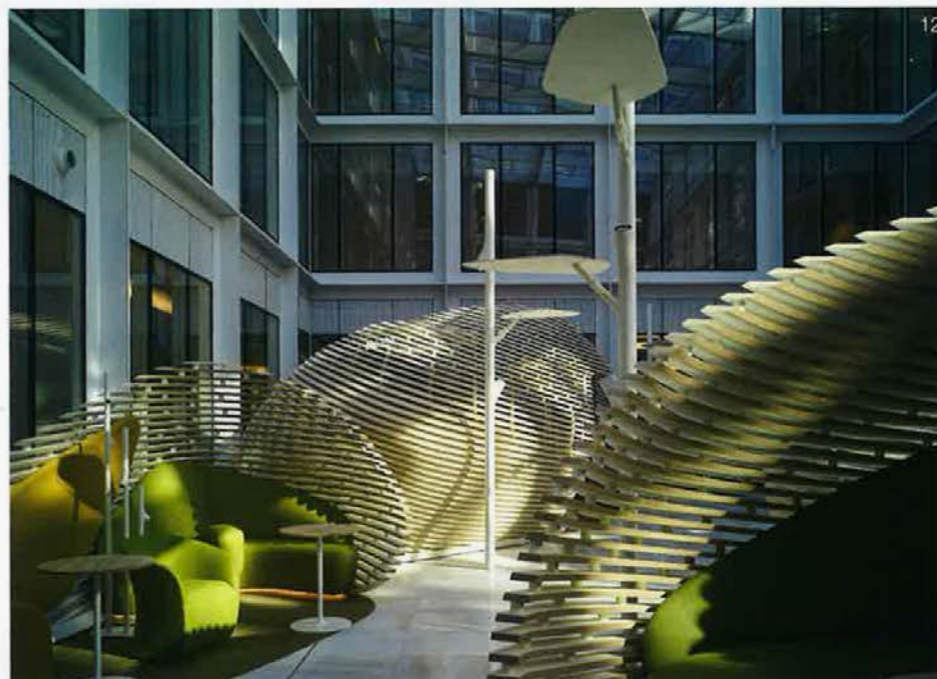
作者单位:南京艺术学院
 收稿日期:2016.04.12



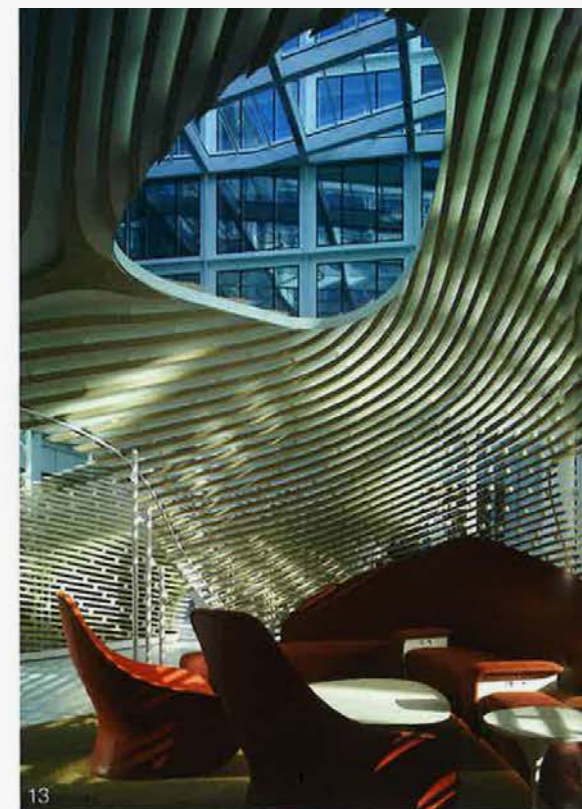
058



11



12



13

11 新增的中庭区域
 12、13 半室外的休息洽谈区