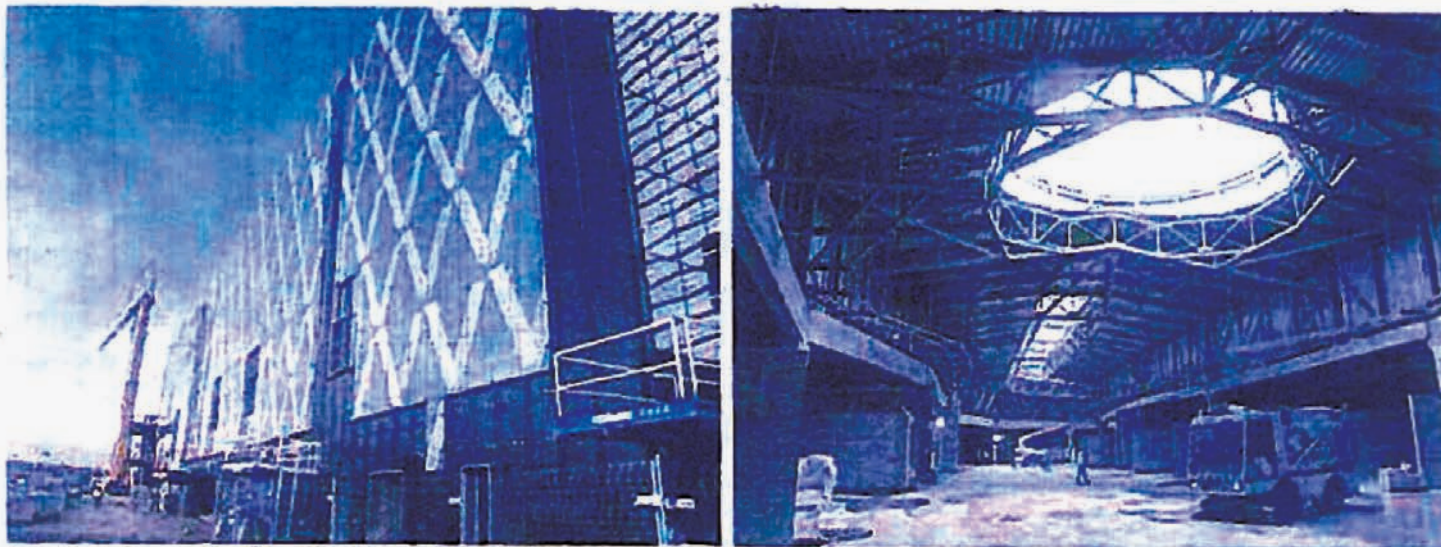


le Parisien

ROISSY

Voici le futur centre commercial Aéroville



ZONE DE FRET DE L'AÉROPORT CHARLES-DE-GAULLE, HIER. Le centre commercial Aéroville doit ouvrir fin 2013. Les façades extérieures seront recouvertes de verre et les allées intérieures seront percées de verrières.

(LP/L.B.)

Il faut encore un peu d'imagination pour visualiser les vitrines « innovantes », les terrasses de restaurants, les bars à jus de fruits ou champagne, et la foule des clients... Mais en un an, depuis la pose officielle d'une première pierre, le centre commercial Aéroville a poussé comme un champignon, dans la zone de fret de l'aéroport Charles-de-Gaulle, à Roissy. Côté sud, les façades se sont progressivement couvertes d'une « double peau » de verre, qui entourera, à terme, tout l'équipement. Plusieurs voies d'accès ont été aménagées, et les panneaux de signalisation sont déjà installés aux abords du site. Au total, l'aménageur Unibail-Rodamco a consacré 12 M€ aux travaux de voirie aux abords du centre, qui sera également accessible à pied.

A l'intérieur du vaste chantier, qui emploie 450 personnes environ, les larges allées se dessinent petit à petit, sous

des structures métalliques souvent encore à nu, percées de verrières. A d'autres endroits, les colonnes de béton émergent à peine du sol. « Nous procédons par phases. Sur un chantier aussi grand, tenir en vingt-sept mois tient du challenge », assure Eric Houvriez, directeur de programme d'Unibail-Rodamco. Si tout va bien, donc, le centre aux 200 boutiques pourrait ouvrir ses portes dans un an.

Création de 2 500 emplois

Une nouvelle étape doit débuter en février : le groupe Auchan et la société EuropaCorp vont prendre possession de leurs « coques » de béton pour les aménager. Auchan disposera d'une surface de 15 000 m² et EuropaCorp s'apprête à créer un cinéma de 12 salles et 2 500 places.

Tirées par ces deux locomotives, les enseignes affluent petit à petit : Marks & Spencer, Antony Morato,

Little Marcel, Joué Club... 70 % des surfaces disponibles sont déjà réservées. Eric Houvriez en est convaincu : « Ce centre commercial sera révolutionnaire, dans une logique de nouveau centre-ville. » L'ombre du projet Europa City à Gonesse, la proximité du centre O'Parinor à Aulnay (Seine-Saint-Denis) ne semblent pas l'inquiéter : « La vraie concurrence, c'est celle du commerce sur Internet. » Unibail-Rodamco mise donc sur des vitrines spectaculaires, un espace de restauration de 700 m², des services (dont une crèche de 35 berceaux).

Le centre devrait créer 2 500 emplois, destinés à 75 % à la population locale. La Maison de l'emploi du Val-d'Oise, la communauté d'agglomération Terres de France et l'aménageur travaillent ensemble sur des actions de formation, censées débiter au printemps. Les recrutements commenceront en principe à l'été 2013. **GWENAEL BOURDON**