

Maisons CÔTÉSUD

www.cotemaison.fr

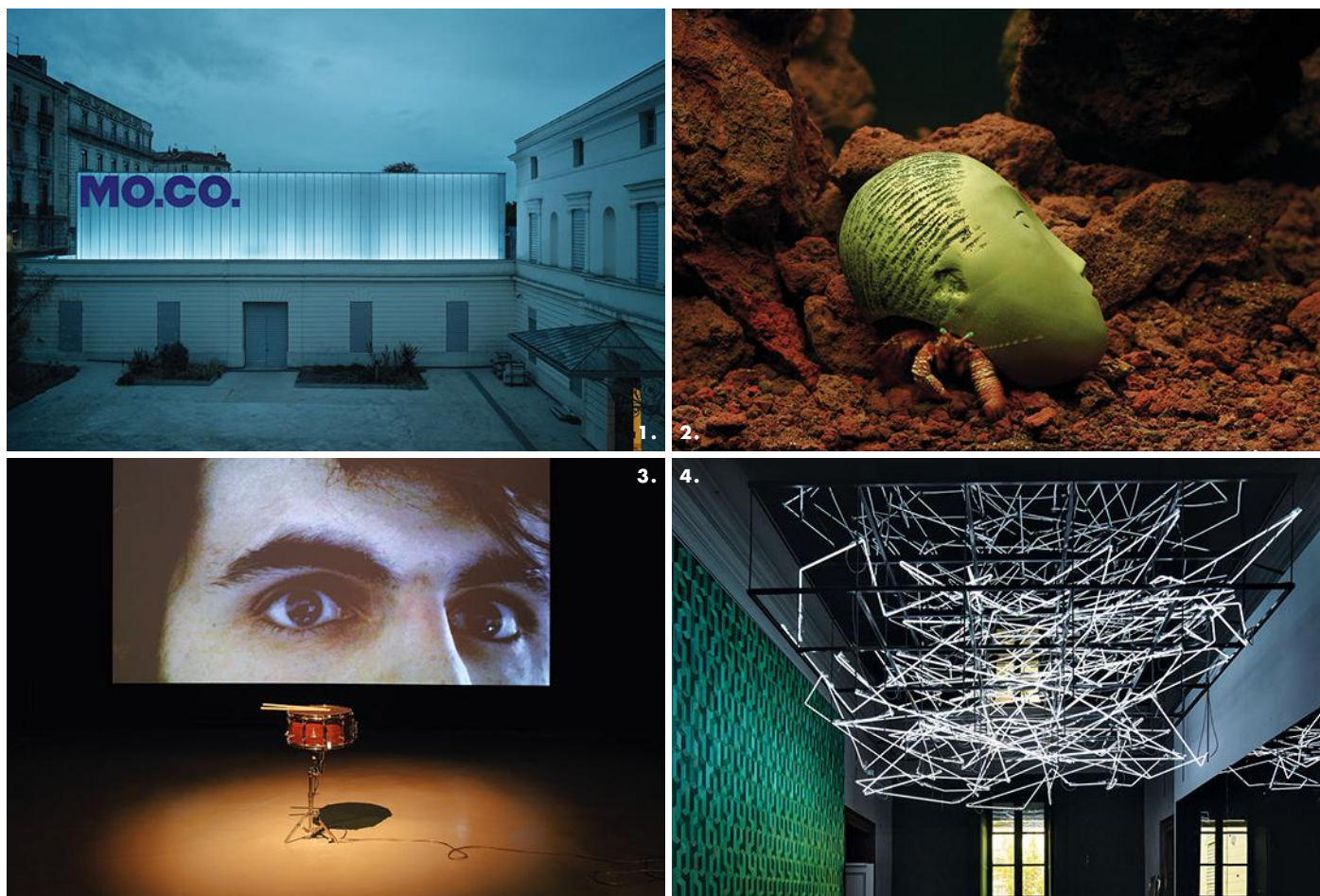
N° 180 — octobre - novembre 2019

SAVOURER L'AUTOMNE

NICE OU LA RIVIERA HEUREUSE
DES MAISONS COULEUR NATURE
CUISINES À LA POINTE ET TERROIRS ARTISTIQUES



FRANCE MÉTROPOLITAINE €6 / DOM €6,50 / BEL €6,50
CH11 FS / A €8,90 / AND €6 / CDN \$9,50 / D €8,90 / ESP €6,50
GR €6,50 / ITA €6,90 / LUX €6,50 / MAR 70DH / NL €9,30 / PORT CONT €7
TOM 1100F CFP / TUN 8,40DT / USA \$10,50



1. L'Hôtel des Collections par l'agence d'architecture PCA-STREAM. 2. Œuvre de Pierre Huyghe, *Zoodram 4*, 2011, écosystème marin vivant, coquille en résine d'après *La muse endormie* de Constantin Brancusi (1910), Fondation Ishikawa, Okayama. 3. Œuvres de l'artiste Anri Sala, devant, *Another Solo in the Doldrums* (Serpentine), 2011, et *Answer Me*, 2008, vidéo, Fondation Ishikawa, Okayama. 4. Une installation lumineuse de Loris Gréaud, *Idle Mode*, 2019, techniques mixtes, collection Ville de Montpellier.

Montpellier

ÉCOSYSTÈME ARTISTIQUE

EN INAUGURANT CET ÉTÉ LE TROISIÈME VOLET DE SON TRIPTYQUE AVEC L'HÔTEL DES COLLECTIONS, LE MOCO (MONTPELLIER CONTEMPORAIN) FAIT FIGURE DE PLATEFORME CULTURELLE COSMOPOLITE POUR LA VILLE. IMMERSION AU CŒUR D'UN NOUVEAU MODÈLE MUSÉAL HYBRIDE ET CONVIVAL, À LA PROGRAMMATION D'AMBITION INTERNATIONALE. PAR Julie Chanut

Derrière le Moco, la volonté de deux hommes. Celle du maire Philippe Saurel, désireux de faire de l'art contemporain l'ADN de sa ville, positionnant Montpellier en destination internationale de la création. Celle de Nicolas Bourriaud, directeur général du Moco, cofondateur du Palais de Tokyo et ancien directeur de l'École nationale supérieure des Beaux-Arts de Paris, dont l'expertise a permis l'ouverture de ce centre d'art nouvelle génération. « *Il s'agit de rompre avec les modèles existants: abandonner le modèle vertical pour lui préférer une approche collaborative, source d'émulation, et d'affirmer Montpellier comme la contre-scène culturelle française* ». Regroupant l'ensemble de la filière artistique en un écosystème inédit, le Moco satellise trois entités: un espace d'enseignement avec l'École supérieure des Beaux-Arts; un espace d'expérimentation et d'exposition pour artistes émergents avec le centre d'art La Panacée; et, désormais, l'Hôtel des Collections, un espace muséal dédié aux expositions temporaires de collections, publiques ou privées, du monde entier. Ouvert depuis fin juin, il a été pensé comme un lieu d'émulation

par l'architecte Philippe Chiambaretta (agence PCA-STREAM). Avec une approche non formaliste, à rebours du geste architectural gratuit, il a conçu un bâtiment-outil au service de l'art, rassemblant passionnés et néophytes en un lieu de vie bouillonnant. Le projet, frugal et économe, n'est pas une œuvre en soi mais un lieu au service de l'œuvre, flexible et apte à accueillir tous les formats, installations, sculptures, vidéos... Seul signal fort dans le paysage urbain, côté cour, un cube de lumière minimaliste couronne le bâtiment. Au-delà des expositions temporaires, souvent inédites et renouvelées trois fois par an, l'espace est voué aux interventions d'artistes en lien direct avec son architecture, une transformation du fonctionnel en fictionnel. Sous la présidence de la styliste Vanessa Bruno, s'ouvrirait « *Distance intime* », exposition inaugurale de la collection des œuvres contemporaines de l'industriel japonais Yasuharu Ishikawa.

LE MOCO

—
13, rue de la République,
34000 Montpellier.
Tél. 04 99 58 28 10.
Adresses page 208